

# Die Gewog-Wohnung <sup>①</sup> 1931

Ausstellung von vier eingerichteten Kleinwohnungen in Dresden-Trachau,  
Fraunhoferstraße-Kopernikusstraße am Bahnhof Trachau



## Gewog

Gemeinnützige Wohnungs- und Heimstätten-  
Gesellschaft für Arbeiter, Angestellte und  
Beamte m. b. H., Dresden-N. 23, Kopernikus-  
straße 74, Ruf 55030 und 56120

2

## Die Gewog

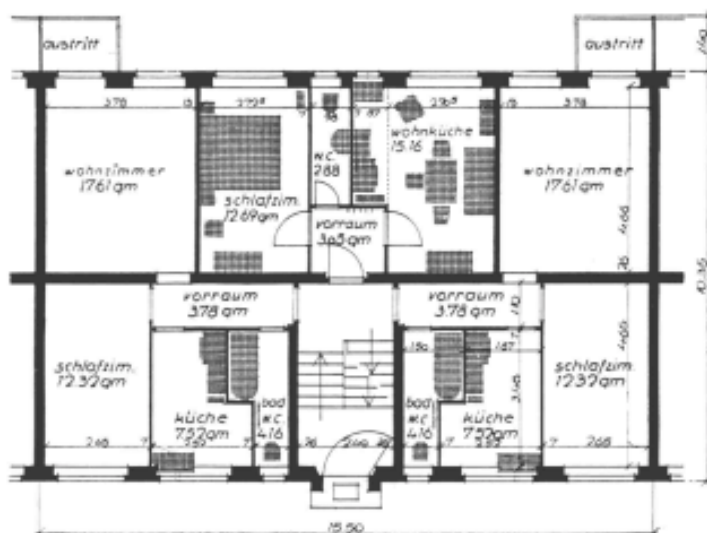
Gemeinnützige Wohnungs- und Heimstättengesellschaft für Arbeiter, Angestellte und Beamte m. b. H. in Dresden, ist als Tochtergesellschaft der Dewog, Deutsche Wohnungsfürsorge AG. für Beamte, Angestellte und Arbeiter, Berlin, ein Unternehmen der freien Gewerkschaften und errichtet in allen größeren Orten Sachsens Kleinwohnungsbauten nach modernen Grundsätzen.

Die nachstehend beschriebene Großsiedlung Dresden-Trachau ist seit 1929 im Bau und soll 1932 vollendet sein.

Es sind bereits eine große Zahl Wohnungen bewohnt, und der Bauabschnitt 1930/31, der 253 Kleinwohnungen umfaßt, wird im Juni/Juli 1931 bezugsfertig.

Diese Wohnungen bestehen hauptsächlich aus zwei und drei Räumen, sind jedoch mit allem neuzeitlichen Komfort ausgestattet, so daß allen Wünschen Rechnung getragen ist.

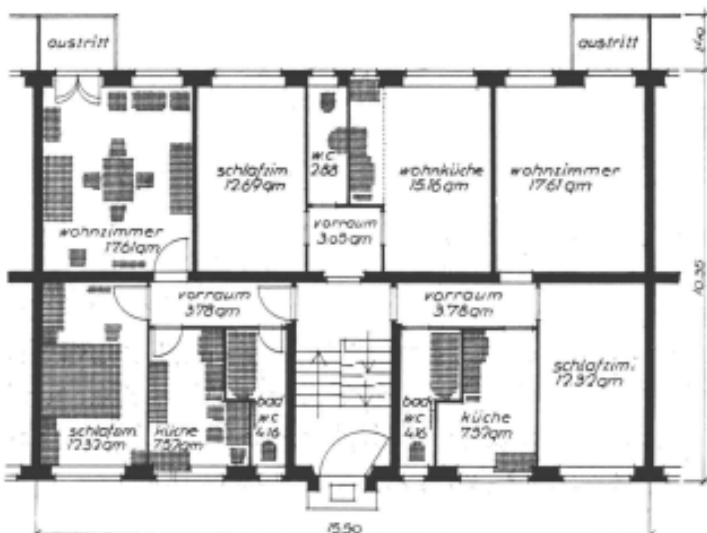
## Größe und Ausstattung der Wohnungen



### Kleinstwohnung von 33 qm

bestehend aus:

Vorraum . . . . .	3,05 qm
Waschraum und Klosett . . . . .	2,88 qm
Wohnküche mit Kochnische . . . . .	15,16 qm
Schlafzimmer . . . . .	12,69 qm
	33,78 qm



### Kleinwohnung von 45 qm

bestehend aus:

Vorraum . . . . .	3,78 qm
Bad mit Klosett . . . . .	4,16 qm
Küche . . . . .	7,52 qm
Wohnzimmer mit Balkon . . . . .	17,61 qm
Schlafzimmer . . . . .	12,32 qm
	45,39 qm



Kaden & Comp., Dresden-A 1



Bei der Planung wurde auf eine möglichst quadratische Form der wichtigsten Räume Wert gelegt und versucht, auch den kleinsten Wohnungen einen bequemen Waschraum, in dem Kalt- und Warmwasserzapfstellen eingebaut sind, zu geben. Die Kleinwohnungen von 45 qm an aufwärts haben voll eingerichtete Bäder, die an die Warmwasserversorgung angeschlossen sind und die zweckmäßigere Handbrausen erhalten. Der Fußboden ist mit dem fußwarmen Steinholz ausgelegt. Die **Küchen** sind zum Teil als Kochküchen mit Eßplatz, zum Teil als bequeme Arbeitsnischen in der Wohnküche ausgebaut. Sämtliche Küchen haben moderne Gasherde zum Kochen, Braten und Backen, zweiteilige Spülausgußbecken mit Heißwasserversorgung, und an den Fenstern sind geräumige Speiseschränke mit Lüftung vorgesehen.

Die **Beheizung** erfolgt durch eine zentrale Warmwasserfernheizung. Durch ein besonderes Wärmezahlverfahren ist eine einwandfreie Messung der abgenommenen Wärmemengen möglich.

Sämtliche **Wohn- und Vorräume** haben Linoleumfußboden auf Korkestrich, eine Ausführung, die sowohl fußwarm als auch schallsicher genannt werden kann.

Die **Lichtleitungen** liegen sämtlich unter Putz. Genügend Steckdosen geben die Möglichkeit zum Anschluß von Haushaltsmaschinen.

## Mietberechnung

Für die nebenstehend abgebildeten Wohnungen werden folgende Mieten berechnet:

Erdgeschoß	links: 45,39 qm RM. 39,— monatlich	Mitte: 33,78 qm RM. 24,— monatlich
1. Obergeschoß	links: 45,39 qm RM. 40,50 monatlich	Mitte: 33,78 qm RM. 25,50 monatlich

Erforderlich ist ein rückzahlbares Baudarlehen in Höhe von 300 bzw. 400 Reichsmark, das mit 5 Prozent verzinst wird.

Für die Zentralheizung und Warmwasserversorgung werden monatliche Akontozahlungen eingehoben, die erfahrungsgemäß weit unter dem stehen, was sonst für Beheizung und Warmwasserbereitung durch Gasapparate benötigt wird.

Die **Zentralwäscherei**, die mit den neuesten Maschinen ausgestattet ist, steht allen Mietern zur Verfügung, und die Erfahrungen mit der bereits seit längerer Zeit in Betrieb stehenden Anlage haben gezeigt, daß es möglich ist, während einer halbtägigen





### 1. Obergeschoß, links (45 qm):

Aussteller: Konsumverein Vorwärts, Dresden

Wohnzimmer, bestehend aus:

Büfett, Kredenz, Ausziehtisch, 4 Stühlen, Sofa RM. 765,-

Schlafzimmer, bestehend aus:

3teil. Schrank, 2 Betten, 2 Nachtschränkchen RM. 650,-

Küche, bestehend aus:

Reformküche, 3 Stühlen, Tisch . . . . . RM. 398,-

Flurgarderobe . . . . . RM. 70,-

### 1. Obergeschoß, Mitte (33 qm):

Aussteller: Konsumverein Vorwärts, Dresden

Wohnküche, bestehend aus:

Reformschrank, Ausziehtisch, 5 Stühlen, Chaise-longue . . . . . RM. 578,-

Schlafzimmer, bestehend aus:

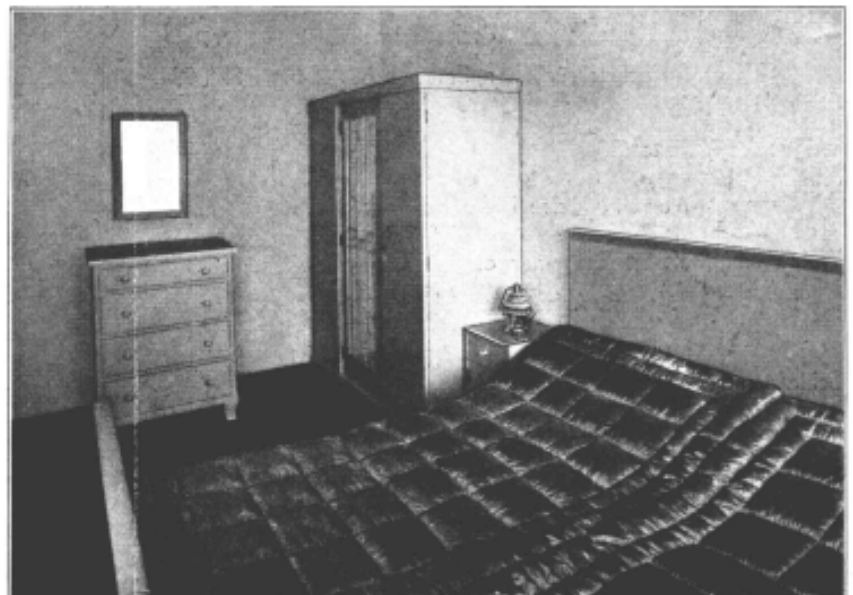
Kleider- und Wäscheschrank, 2 Betten, 2 Nachtschränkchen, Kommode, Spiegel . . . . . RM. 700,-

Flurgarderobe . . . . . RM. 70,-

Die Lampen stellte die Fa. Kretschmar, Bösenberg & Co. zur Verfügung. Einzelpreise geben die Aufsichtsorgane der Aussteller gern bekannt.

Die Ausstellung ist bis auf weiteres wochentags von 14 Uhr bis 20 Uhr und Sonntags von 10 Uhr bis 18 Uhr geöffnet. Wir hoffen, im Laufe des diesjährigen Bauabschnittes noch einige größere Wohnungen, gleichfalls möbliert, zeigen zu können.

Wir erlauben uns nun noch, den Wunsch auszusprechen, daß diese Ausstellung möglichst zahlreich besucht und für den gemeinnützigen Kleinwohnungsbau allerorten geworben wird. Wir sind gern bereit, sowohl in bezug auf die Grundrißbildung als auch auf die innere Ausstattung Anregungen entgegenzunehmen, bei weiteren Bauabschnitten zu berücksichtigen und den zuständigen Behörden zur Kenntnis zu bringen.





Arbeit die Wäsche schrankfertig zu machen. Der Vorgang ist kurz folgender:

Die Hausfrauen weichen tags vorher die Wäsche ein und beginnen morgens mit dem Waschen in der Trommel. Sämtliche Maschinen werden vom Waschmeister bedient. Nach zweimal 40 Minuten wird die Wäsche in den Zentrifugen trockengeschleudert und kommt sodann in die Trockenkammern oder auf den Bleichplan. Für das Fertigmachen stehen dann Kaltmangeln, Heißmangeln, Oberhemdenpresse und Bügelraum zur Verfügung, so daß die Wäsche fertiggeplättet aus der Wäscherei getragen werden kann.

## Musterwohnungen

In der Absicht, der Öffentlichkeit zu zeigen, daß die von der Gewog erstellten Wohnungen gut eingerichtet sind, wurden

einige Firmen mit der Ausstattung von vier Kleinwohnungen betraut, so daß mustergültige Ausstattungen gezeigt werden können. Gleichzeitig soll dabei auf die Möglichkeit der Beschaffung von preiswerten Möbeln für Kleinwohnungen hingewiesen werden. Die nachstehenden Preise veranschaulichen die Leistungsfähigkeit der Aussteller.

### Erdgeschoß, links (45 qm):

Aussteller: Deutsche Werkstätten, AG.

Wohnzimmer, bestehend aus:

Büfett mit Aufsatz, 2 Schränken, Patent-Ausziehtisch, Abstelltisch, Sofa, 4 Stühlen . . . RM. 708,-

Schlafzimmer, bestehend aus:

Kleiderschrank, Wäschekommode, 2 Betten, 2 Nachtschränkchen, Spiegel, 2 Stühlen . . RM. 584,-

### Erdgeschoß, Mitte (33 qm):

Aussteller: Deutsche Werkstätten, AG.

Wohnzimmer, als Speisezimmer eingerichtet, bestehend aus:

Büfett mit Aufsatz, Ausziehtisch, Ruhesofa, Glasschrank, 4 Stühlen . . . . . RM. 568,-

Schlafzimmer, bestehend aus:

Kleiderschrank, 2 Betten, 2 Nachtschränkchen, Spiegel, 2 Stühlen . . . . . RM. 459,-

Die Kücheneinrichtung wurde von den Eschebachschen Werken, die Gegenstände von der Fa. Kießling & Schiefner zur Verfügung gestellt.

